



## IHR WERKZEUG FÜR DEN WERKZEUGBAU

Durch die langjährige enge Zusammenarbeit mit unseren Kunden im Werkzeug-, Formen-, Modell- und Vorrichtungsbau ist ein Produkt entstanden, welches speziell auf die Bedürfnisse dieser Branche zugeschnitten ist. Es vereint Übersicht und Information mit Rationalität und Geschwindigkeit bei der Verwaltungsarbeit rund um Ihren Auftrag und Ihre Projekte. Es verschafft Ihnen genaue Übersicht über den Abarbeitungsgrad, lässt drohende Kostenüberläufe erkennen und entlastet Kalkulatoren, Betriebsleiter und Verwaltungspersonal bei allen Geschäftsvorfällen. Der IKOffice MoldManager ist einfach in der Handhabung und schnell erlernbar. Er bietet Lösungen rund um die Themen Kalkulation, Qualitätssicherung, Verwaltung, Arbeitszeiterfassung, Angebots-, Rechnungs- und Auftragswesen, Lagerung und Lieferung, Produktionsplanung, Kapazitätsplanung, Datenmanagement und vieles mehr und besticht durch seine geringen Investitionskosten bei gleichzeitiger Leistungsstärke.

IKOffice bietet Ihnen einen Rundum-Service für ein maßgeschneidertes System. Er schützt Sie vor lästigen EDV-Aufgaben und hält Ihre EDV-Arbeitsplätze stabil, sicher und modern. Die Mitarbeiter von IKOffice stehen Ihnen bei Fragen und Anmerkungen direkt zur Verfügung.

***Fragen Sie nach unserem Online-Zugang, mit dem Sie völlig unverbindlich einen Einblick in unsere umfangreiche Lösung IKOffice MoldManager bekommen können.***

*„Der stetige Kontakt zu unseren Anwendern und das Verständnis für deren Arbeit zusammen mit unserem Können und Willen, das beste und umfangreichste Produkt dieser Art für diese Branche zu entwickeln, macht den MoldManager so überzeugend!“*

**Ingo Kuhlmann**

Geschäftsführer, IKOffice GmbH

## ATTRAKTIVE ANGEBOTE, SCHNELL UND SICHER ERSTELLT, FÜHREN ZUM AUFTRAG

Angebotsvorlagen ermöglichen ein schnelles und sicheres Anbieten der eingegangenen Anfragen. Alle Angebotspositionen sind in den jeweiligen Vorlagen vorgegeben und können nicht vergessen werden. Auf Knopfdruck stehen Nachkalkulationen von Vergleichsangeboten zur Verfügung und dienen zusätzlich der Preisfindung. Zusammen mit Produktbildern und Ihrem Corporate Design entsteht ein attraktives Angebot, welches jederzeit zur Nachverfolgung in der Wiedervorlage zur Verfügung steht. Der MoldManager verschafft Ihnen den entscheidenden Vorsprung gegenüber Ihren Wettbewerbern und bringt Sie der Auftragsvergabe näher!

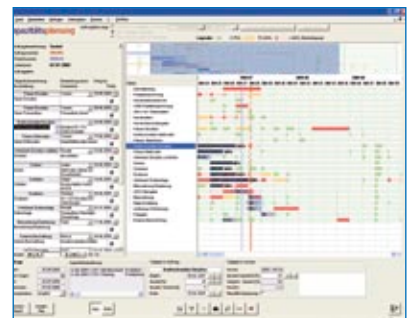
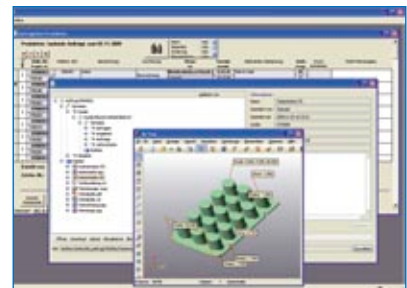
## PRAXISTAUGLICHE PLANUNG UND VERWALTUNG FÜR EIN ERFOLGREICHES PROJEKT

Der MoldManager ermöglicht eine Planung, die den Bedürfnissen der projektorientierten Arbeit des Werkzeug-, Formen-, Modell- und Vorrichtungsbaus gerecht wird. Unnötiger Planungsaufwand wird verhindert! Die sich schnell verändernde Realität wird zeitgleich im System abgebildet und muss nicht aufwändig nachgebaut werden. Alle Prozessbeteiligten erhalten Übersicht in einem klar verständlichen und intuitiv zu bedienenden System. Es werden Engpässe aufgezeigt und freie Kapazitäten aufgedeckt – auf einen Blick den Überblick! Das Ergebnis ist ein Arbeitsplan für den Tag, für die Woche, für die Gruppe oder die Person – immer gerade so genau und schnell wie Sie es wünschen!

## KONTROLLE UND INFORMATION SORGEN FÜR ANHALTENDEN UNTERNEHMENSERFOLG

„Wurde die Anfrage schon bearbeitet? Ist das Angebot schon draußen? Waren wir beim letzten Mal zu teuer? Wie hoch ist unser Auftragsbestand? Wurde das schon bestellt? Ist die Rechnung schon da? Haben wir alles fakturiert?“ All diese und viele weitere Fragen beantwortet Ihnen der MoldManager einfach und übersichtlich. Da er direkt auf Ihre Branche abgestimmt ist, entfallen lästige, langwierige Schulungen. Sie werden sich sofort zurecht finden! Das integrierte Dokumentenmanagement erleichtert Ihnen die Zuordnung aller Informationen zu Ihrem Projekt. Der MoldManager sammelt in allen Unternehmensbereichen Informationen und stellt Sie Ihnen klar, schnell und übersichtlich zur Verfügung!

**Systemanforderungen** | Intel®-Prozessor der Pentium® 4-Klasse, Microsoft® Windows® 2000, Microsoft® Windows® XP mit Service Pack 2 oder Windows Vista® Home Premium, Business, Ultimate oder Enterprise (für 32-Bit- und 64-Bit-Versionen zertifiziert), 1 GB RAM, 1 GB freier Festplattenspeicher, 1024 x 768 Punkt Monitorauflösung, CD-ROM-Laufwerk



**IKOffice**  
UNTERNEHMENS SOFTWARE

Nordstraße 10  
26135 Oldenburg  
Germany

Tel.: +49. 441. 2198 89 50  
Fax: +49. 441. 2198 89 55

info@ikoffice.de  
www.ikoffice.de